

# CITÉ ELFE



DOCUMENT DE CONCEPTION N° 3

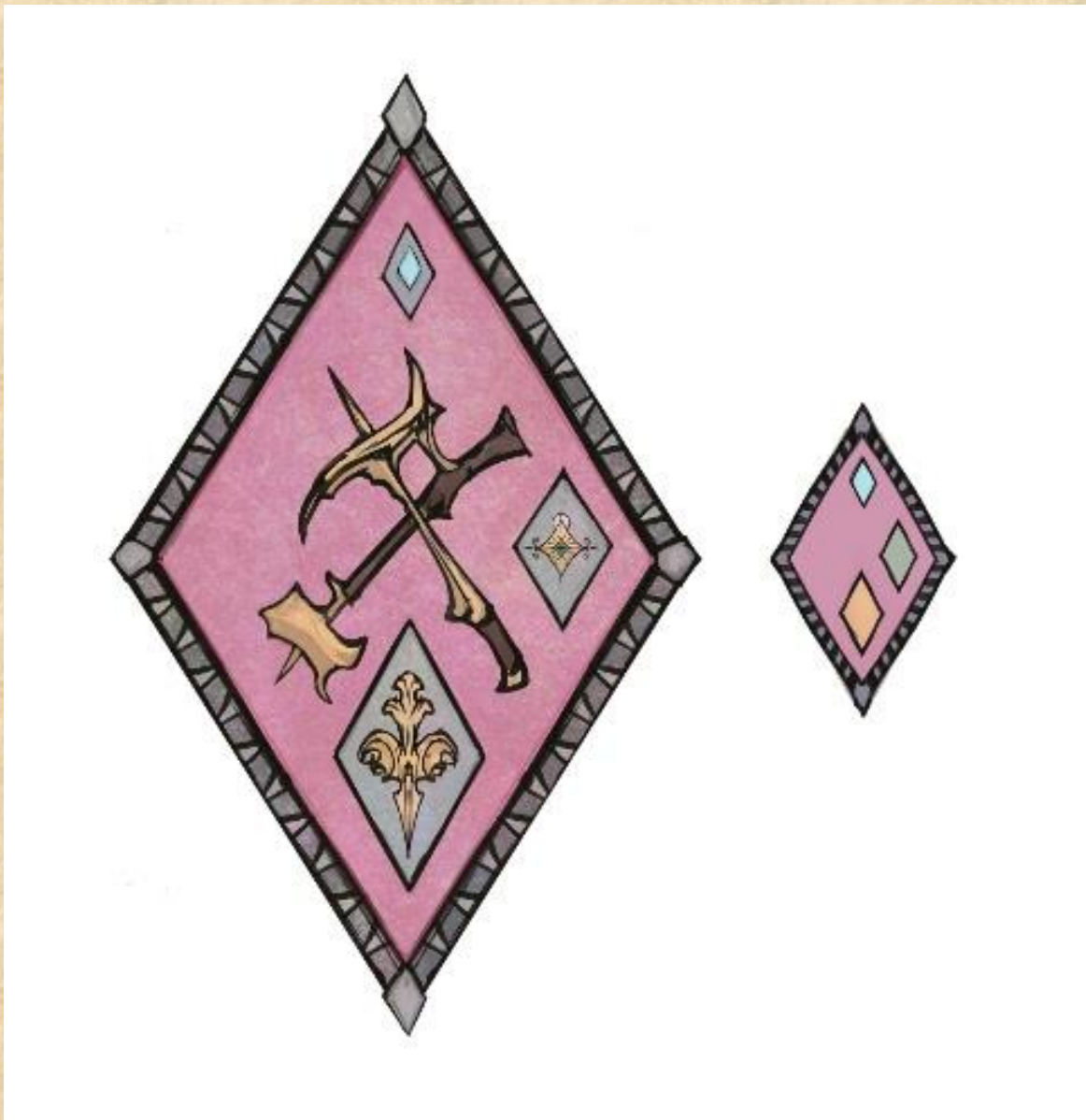
TRAHAEARN ET CRWYS



Ce document est un document de conception : il vous permet d'avoir un aperçu de ce que nous avons prévu pour l'implémentation de la cité elfe en jeu. Plusieurs éléments, tels que l'équilibrage, les taux d'XP et le thème de l'histoire, n'ont pas encore été confirmés.

Le contenu de ce document est susceptible d'être modifié avant son implémentation. Nous en sommes plutôt satisfaits, mais il se peut que nous y apportions des changements. Vous avez donc encore l'opportunité de participer en nous faisant part de votre opinion dans les forums.

# CLAN TRAHAEARN – EXPLOITATION MINIÈRE ET MÉTALLURGIE – 1RE MISE À JOUR



*L'image ci-dessus représente les deux versions du symbole du clan Trahaearn. Elle associe les couleurs du clan à l'iconographie de Sérène ainsi qu'aux outils d'exploitation minière et de métallurgie.*

## ZONE INTERMÉDIAIRE :



*L'illustration ci-dessus représente un prototype de la section du clan Trahaearn, créé sur notre moteur de jeu. Des grues transportent des minerais et des rochers sur les plateformes.*

2 ROCHERS DE RUNITE

10 ROCHERS D'ADAMANTE

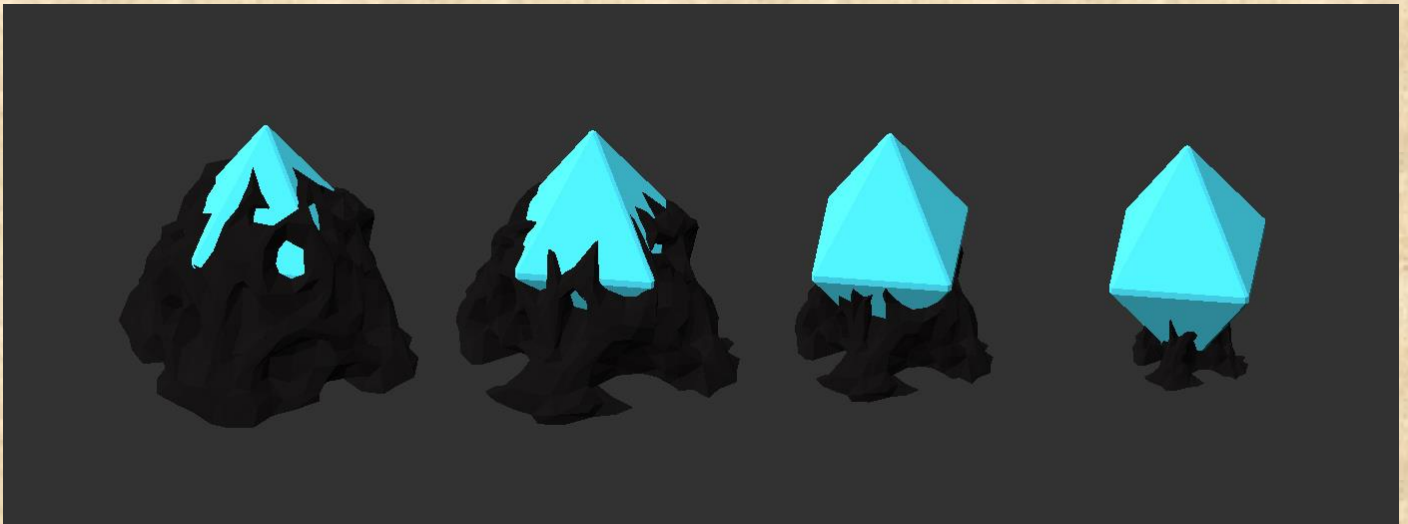
10 ROCHERS DE CHARBON

5 ROCHERS DE GEMME

L'Exploitation minière rapportera de meilleures gemmes. Les joueurs ne pourront pas obtenir d'opales, de jade ni de topazes, mais auront parfois une chance de récupérer des gemmes d'Invocation de différentes classes. En de rares occasions, ils pourront également obtenir des onyx.



## PIERRES DE SÉRÈNE – NIVEAU 89 D'EXPLOITATION MINIÈRE



Le joueur pourra utiliser sa pioche pour dégager un cristal de Sérène de la roche qui le recouvre. Une fois dégagé, le cristal tombera dans une trappe (où il sera apporté au clan Hefin). En dégageant une pierre de Sérène, le joueur gagnera 70 fois de l'XP. Ces pierres fonctionnent sur le même principe que le lierre, ce qui signifie que vous ne récupérerez aucun produit minier en les dégageant. Le taux d'XP en Exploitation minière conféré par les pierres de Sérène sera le plus élevé du jeu.

## CORRUPTION DE SÉRÈNE – NIVEAU 89 EN MÉTALLURGIE

Les pierres de Sérène rapporteront également au joueur des minerais « corrompus » empilables et non échangeables toutes les trois extractions de roche réussies. Ces minerais pourront être forgés et conféreront de l'XP de Métallurgie, mais ne permettront pas de créer d'objets et disparaîtront une fois utilisés.

## PILLAGE DES PNJ – NIVEAU 92 DE LARCIN

Plusieurs travailleurs de Trahaearn se promèneront dans la zone intermédiaire. Les joueurs pourront faire les poches de ces PNJ pour obtenir des minerais, des lingots, des gemmes et des pioches. Ils pourront également récupérer des objets plus rares, tels que des minerais concentrés, des pierres draconiques et bien d'autres.

## ZONE EXTÉRIEURE :

4 ENCLUMES

1 FOURNEAU

BOÎTE DE DÉPÔT

STATUE DE SÉRÈNE



Une statue de Sérène sera ajoutée aux statues divines. Elle suivra les mêmes règles que les autres statues divines : le joueur devra choisir le dieu auquel il souhaite dédier une statue. Dans le cas présent, il s'agira d'une statue de Glarial, érigée en l'honneur de Sérène. Si le joueur construit la bonne statue, il recevra une grande lampe d'XP de Construction et pourra prier devant la statue pour récupérer une lampe moyenne d'XP de Prières. Si le joueur construit la mauvaise statue, des elfes apparaîtront et l'attaqueront. Leur niveau de combat variera en fonction du niveau de Pourfendeur du joueur, comme c'est le cas pour les autres statues divines. Le joueur recevra également une lampe moyenne d'XP de Pourfendeur.

## PARCELLE D'ARBRES

La cité elfe comptera six parcelles d'agriculture au total, augmentant ainsi le nombre de parcelles disponibles pour les joueurs.

## PILLAGE DES PNJ – NIVEAU 92 DE LARCIN



# CLAN CRWYS – COUPE DE BOIS ET FEU DE CAMP – 1RE MISE À JOUR



*L'image ci-dessus représente les deux versions du symbole du clan Crwys, articulé autour du gland, qui sera particulièrement recherché dans la cité elfe car il permet de faire pousser les arbres de cristal.*

## ZONE INTERMÉDIAIRE :



*L'illustration ci-dessus représente le prototype de la section du clan Crwys, créé sur notre moteur de jeu. Les arbres qui y poussent sont immenses et s'élèvent depuis le fond du cratère.*

8 PIEDS DE LIERRE GRIMPANT

5 ARBRES MAGIQUES

5 IFS

Les joueurs pourront également récupérer des géodes de cristal.

PARCELLE D'HERBES

PILLAGE DES PNJ – NIVEAU 98 DE LARCIN

Plusieurs travailleurs de Crwys se promèneront dans la zone intermédiaire. Les joueurs pourront faire les poches de ces PNJ pour récupérer des bûches, des graines, du compost, des potions agricoles et des amulettes du cultivateur. Ils pourront également récupérer des objets plus rares, tels que des nids d'oiseau et des géodes.

COFFRE BANCAIRE



## **ZONE EXTÉRIEURE :**

### **PARCELLE D'ARBRE ANCIEN – NIVEAU 90 D'AGRICULTURE**

Le joueur pourra planter une graine d'arbre ancien dans cette nouvelle parcelle si son niveau d'Agriculture est d'au moins 90. Vous pourrez récupérer cette graine rare en faisant les poches des elfes de Crwys, mais aussi dans les nids d'oiseau et dans le butin des farfadets de cristal, des farfadets dragons, de l'arbre infernal et des monstres comptant des butins rares. Le but est de rendre ces graines plus difficiles à obtenir que les graines d'arbre magique.

Une graine d'arbre ancien pousse de la même manière que les graines des autres arbres : plantez-la d'abord dans un pot, puis replantez ce plant dans la parcelle d'arbre (aucun autre arbre ne pourra y être planté).

Un arbre ancien planté a le même comportement que les arbres anciens existants. Il peut être coupé à tout moment, mais il disparaîtra au bout de 5 minutes de coupe, et le joueur devra attendre qu'il repousse. Le temps de repousse des arbres anciens s'élèvent à 10 minutes.

### **ARBRE SPIRITUEL**

La cité elfe comptera également un arbre spirituel, qui s'élèvera du cratère, faisant de lui le plus grand arbre spirituel en jeu. Si le joueur a accompli la quête Prisonnier de Glouphrie et qu'il a parlé au gnome qui garde l'arbre, il aura accès à une parcelle d'arbre spirituel supplémentaire, pour un total de 3 parcelles utilisables simultanément.

Le gnome sombre racontera l'histoire des relations entre son peuple et le clan lorwerth et expliquera pourquoi les gnomes ont dû s'adapter aux changements de la cité elfe.

### **PILLAGE DES PNJ – NIVEAU 98 DE LARCIN**





RUNESCAPE

*La tenue des travailleurs de la cité elfe sera similaire au dessin-concept ci-dessus. Les accessoires et couleurs varieront en fonction du clan de chaque elfe. Les traits faciaux des elfes sont encore à l'étude.*





Copyright © 1999 - 2014 Jagex Ltd pour ce document et son contenu.