

Elfenstadt



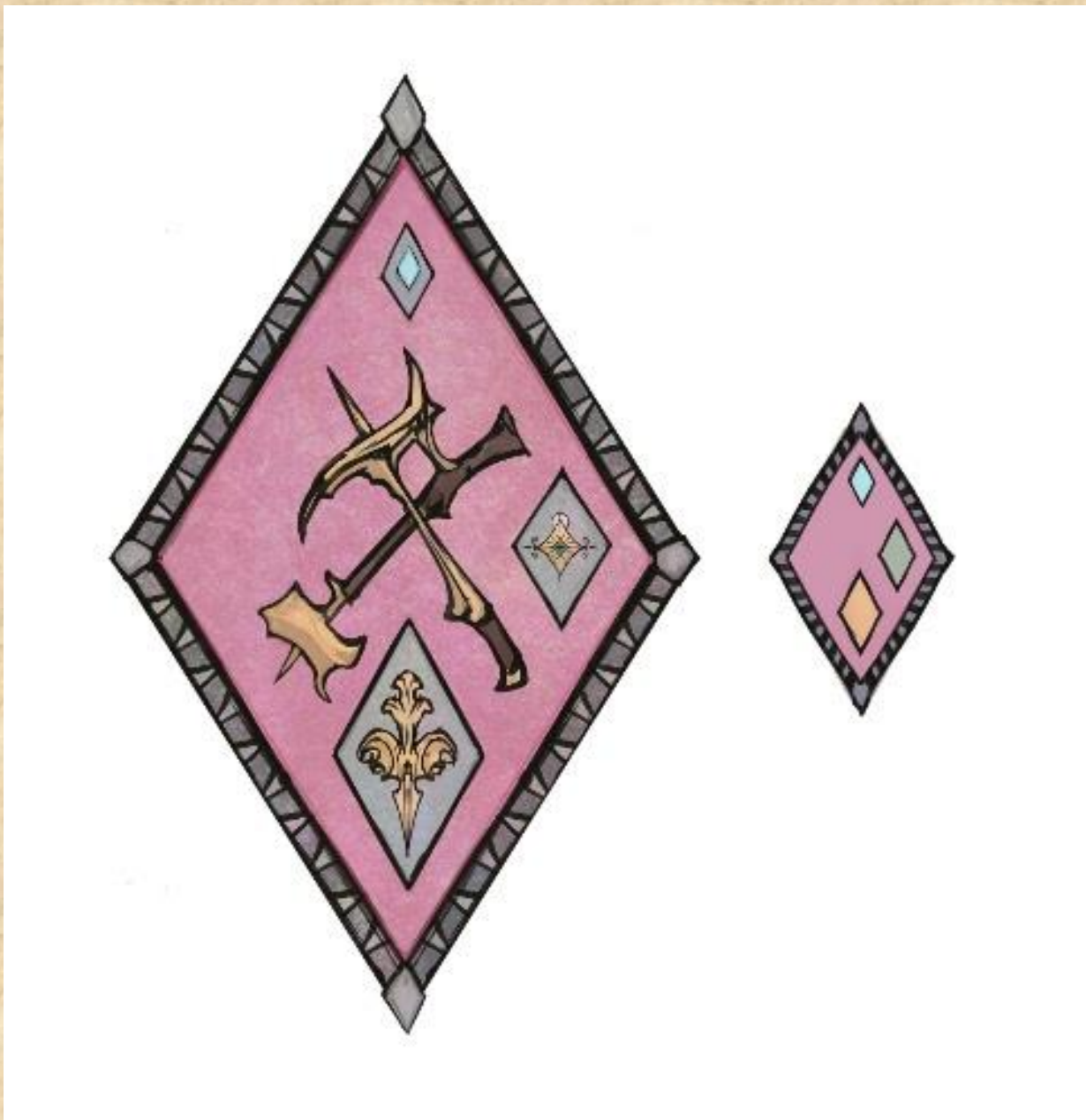
Design-Dokument 3

Trahaearn & Crwys

Was ihr hier lest, ist ein Design-Dokument, ein Überblick über unsere Pläne für die Elfenstadt. Einige Details müssen erst noch ausgearbeitet werden - unter anderem die Ausbalancierung, EP-Raten und Geschichtelemente.

Des Weiteren kann sich der Inhalt dieses Dokuments bis zur Veröffentlichung des Projekts noch ändern. Wir mögen alles, was in diesem Dokument steht, dennoch kann sich vieles noch ändern. Dieses Dokument ist kein Versprechen in Bezug auf das Endresultat. Allerdings IST es eine Möglichkeit für euch, Änderungen selbst herbeizuführen - wenn ihr Feedback zu dem hier Geschriebenen habt, lasst es uns im Forum wissen.

Trahaearn-Clan – Bergbau and Schmieden – Teil 1



Oben seht ihr eine große und eine kleine Version des Symbols vom Trahaearn-Clan. Es kombiniert die Farben des Clans mit der Ikonographie Serens und Bergbau/Schmiede-Werkzeugen.

Mittlerer Kreis:



Hier seht ihr einen Prototypen des Trahaearn-Gebiets. Kräne befördern Mineralien und Steine auf die Plattformen.

2 Bergbauggebiete für Runit

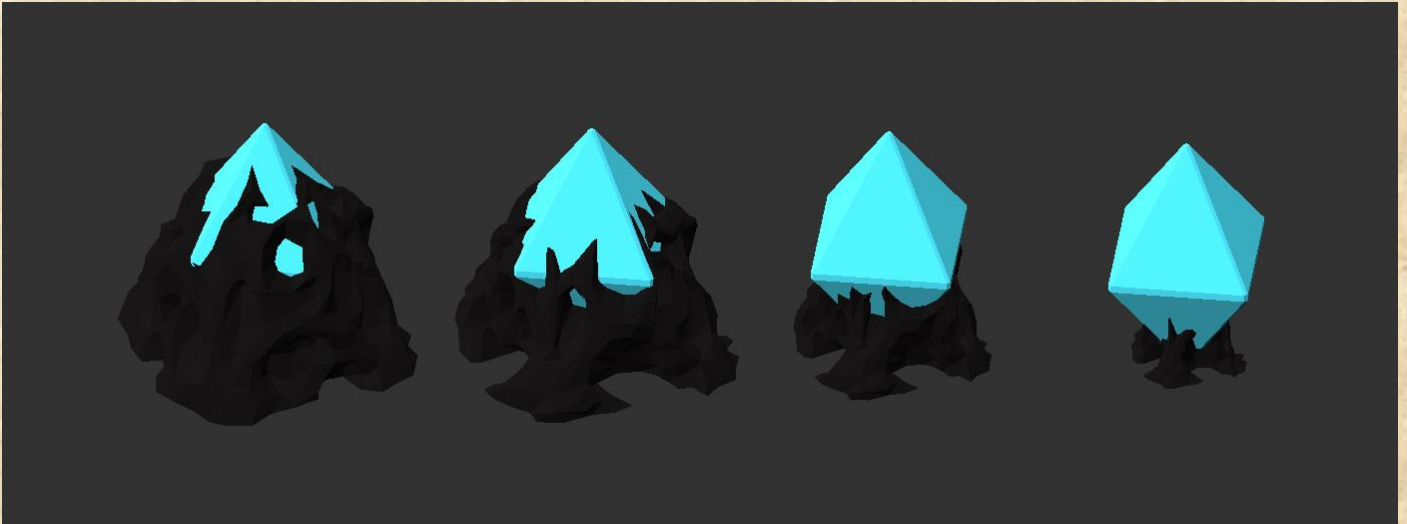
10 Bergbauggebiete für Adamant

10 Bergbauggebiete für Kohle

5 Edel-Steine

Die Ausbeute ist auf bessere Edelsteine hin ausgerichtet. Opale, Jadesteine und Topase wurden entfernt, stattdessen besteht die Chance, Beschwörungs-Steine verschiedenen Rangs zu erhalten. In seltenen Fällen könnt ihr auch Onyx finden.

Die Seren-Steine - Stufe 89 in Bergbau



In der Elfenstadt könnt ihr Steine bearbeiten, die einen Seren-Kristall umgeben. Sobald der Kristall freigeräumt wurde, fällt er durch eine Falltür (woraufhin er zur Hefin-Familie gebracht wird). Ihr erhaltet 70 Einheiten Bergbau-EP von einem Seren-Stein, bevor er durch die Falltür fällt. Beim Bearbeiten des Gesteins um die Seren-Kristalle werden keine Erz-Produkte hergestellt, es läuft also ähnlich ab wie beim Würgeefeuer. Die Rate des EP-Gewinns in Bergbau wird die höchste im Spiel sein.

Seren-Korruption - Stufe 89 in Schmieden

Die Seren-Steine werden euch außerdem nicht handelbare, stapelbare ‚beschädigte‘ Bruchteile ins Inventar legen. Diese erhaltet ihr beim erfolgreichen Abbau eines Seren-Steins in 1/3 der Fälle. Danach könnt ihr sie an einem Amboss in Schmiede-EP umwandeln (dabei entsteht kein Endprodukt - das beschädigte Erz verschwindet).

Taschendiebstahl bei NSC - Stufe 92 in Diebstahl

Im mittleren Ring werden sich einige Trahaearn-Arbeiter aufhalten. Häufige Gegenstände, die ihr beim Taschendiebstahl erhalten werdet, umfassen Erz, Barren, Edelsteine und Spitzhacken. Seltene Gegenstände sind beispielsweise konzentrierte Erzablagerungen und Drachensteine.

Äußerer Kreis:

4 Ambosse

1 Schmelzofen

SB-Schalter

Seren-Götterstatue



Eine weitere Götterstatue wird zu den Statuen hinzugefügt. Hierbei gelten dieselben Regeln wie bei den bereits existierenden Götterstatuen: Ihr werdet gefragt, welchem Gott ihr die Statue widmen möchtet. In diesem Fall stellt die Statue zu Ehren Serens Glarial dar. Stellt ihr die richtige Statue her, erhaltet ihr eine große Lampe mit EP in Baukunst und könnt an der Statue beten, um eine mittlere Lampe mit Gebets-EP zu erhalten. Errichtet ihr jedoch die falsche Statue, werden Elfen erscheinen und euch angreifen. Wie bei den existierenden Götterstatuen auch, basiert die Kampfstufe dieser Elfen auf eurer Stufe in Berserker, und ihr könnt euch von ihnen eine mittlere Lampe mit Berserker-EP holen.

Baum-Parzelle

In der Elfenstadt wird es insgesamt sechs Landwirtschafts-Parzellen geben. Hierdurch werden eure bestehenden Landwirtschaftsabläufe und -routen erweitert.

Taschendiebstahl bei NSC - Stufe 92 in Diebstahl

Crwys-Clan – Holzfällerei und Pflanzenkunde - Teil 1



Oben seht ihr eine große und eine kleine Version des Symbols vom Crwys-Clan. Der zentrale Fokus liegt hier auf der Eichel, da sie ein sehr begehrtter Gegenstand in der Elfenstadt sein wird, denn mit ihr könnt ihr den Kristall-Baum heranziehen.

Mittlerer Kreis:



Hier seht ihr einen Prototypen des Crwys-Gebiets. Die Bäume, die ihr hier seht, sind nicht klein - sie erheben sich von weit unten aus dem Krater heraus.

8 Würgeefeue-Pflanzen

5 Magiebäume

5 Eibenbäume

Kristall-Geoden werdet ihr außerdem noch als Beute in der Elfenstadt erhalten.

Kräuter-Parzelle

Taschendiebstahl bei NSC - Stufe 98 in Diebstahl

Im mittleren Ring werden sich einige Cwys-Arbeiter aufhalten. Häufige Gegenstände, die ihr beim Taschendiebstahl erhalten werdet, umfassen Scheite, Samen, Kompost, Landwirtschaftstränke und - Amulette. Seltene Gegenstände sind beispielsweise Vogelnester und Geoden.

Bank-Truhe

Äußerer Kreis:

Holunderbaum-Parzelle - Stufe 90 in Landwirtschaft

Spieler können mit Landwirtschaft auf Stufe 90 einen Holunderbaum-Samen auf einer neuen Parzelle anpflanzen. Der Holunderbaum-Samen ist eine seltene Beute beim Bestehlen von Crwys-Elfen, in Vogelnestern, bei Kristall- und Drachen-Feebolden, dem bösen Baum und anderen Monstern, von denen ihr seltene Beute bekommen könnt. Der Plan ist, dass diese Samen schwerer zu bekommen sein werden als Magiebaum-Samen.

Holunderbaum-Samen werden wie die Samen bestehender Bäume angepflanzt - der Setzling kommt zunächst in einen Pflanzenkübel und wird danach zu der Parzelle hinzugefügt (kein anderer Baum kann auf dieser Parzelle angepflanzt werden).

Ein herangezogener Holunderbaum ist mit den existierenden Holunderbäumen identisch. Er kann zu jeder Zeit mit der Axt bearbeitet werden und ist nach 5 Minuten aufgebraucht, woraufhin ihr warten müsst, bis er nachgewachsen ist. Es dauert ungefähr 10 Minuten Spielzeit, bis der Baum wieder komplett herangewachsen ist.

Baum des Seins

In der Stadt werdet ihr außerdem einen Baum des Seins finden, der unten aus dem Krater hochwächst und somit der größte Baum des Seins im Spiel ist. Wenn ihr ‚Der Gefangene von Glouphrie‘ schon abgeschlossen habt und mit dem Gnomen redet, der diesen Baum bewacht, erhaltet ihr eine zusätzliche Parzelle für Bäume des Seins und habt somit insgesamt drei.

Der Dunkelgnom wird euch auch etwas über seine Beziehungen mit den Lorwerth erzählen und wie sich die Dunkelgnomen den Änderungen in der Elfenstadt haben anpassen müssen.

Taschendiebstahl bei NSC - Stufe 98 in Diebstahl



Die Arbeiter in der Elfenstadt werden Fertigausrüstung ähnlich der oben dargestellten tragen. Accessoires und Farben werden sich den Elfenfamilien entsprechend anpassen. Das Gesicht auf der dargestellten Konzeptgrafik stellt nicht das finale Aussehen der Elfen dar.

Dieses Dokument und sein Inhalt sind Eigentum von Jagex, © 1999 - 2014 Jagex Ltd.